

Marcin Frankiewicz  
Radny Rady Miasta Piątek  
Okręg nr 6 - Balków / Balków Nowy  
M: +48 695 266 250  
e-mail: [frankmar@o2.pl](mailto:frankmar@o2.pl)

**Do:**  
**Burmistrz Miasta i Gminy Piątek**  
**Anny Matusiak**

### **Wniosek nr 003/2024**

Zwracam się z uprzejmą prośbą do Burmistrz Miasta i Gminy Piątek o uwzględnienie w planowaniu najbliższego budżetu na lat 2024/2025 wykonania projektu oraz przebudowę drogi gminnej zlokalizowanej w Balkowie Nowym m. in. na działkach drogowych nr 447, 380, 352, 652, 646/2, 650 w ramach jej naprawy i zapewnienia bezpieczeństwa użytkowania.

Droga ta na odcinku relacji zachód-wschód pomiędzy posesjami 78A a 86 przegradza naturalne cieki wód co powoduje na części działek zaleganie wód opadowych. W kolejnej części drogi powstaje potok, płynący korytem utworzonym przez pobocza co powoduje zalewanie kolejnych działek znajdujących się najniższych poziomach posadowienia drogi.

Brak rowów przydrożnych i mostków utrudnia odprowadzenie wody, a co za tym idzie powoduje to występowanie powodzi w przypadku gwałtownych opadów deszczu.

Odcinek relacji południe-północ zapewnia dojazd samochodów ciężarowych o DMC do 40 t do hurtowni warzyw znajdującej się na posesji nr 95 A. Jest on pozbawiony rowów i poprawnie wykonanych poboczy co prowadzi do degradacji nawierzchni asfaltowej i szybszego jej uszkodzenia. Zwiększa to prawdopodobieństwo awarii pojazdów oraz obniża poziom bezpieczeństwa.

Ponadto na drodze tej występują odcinki drogi o nawierzchni szutrowej i brukowej zostały one zaznaczone w załączniku „Załącznik nr 2 Plan dróg gminnych” kolorem niebieskim. Wymagają one podniesienia standardu nawierzchni do standardu pozostałych odcinków drogi.

Odnosząc się do stanu technicznego drogi to:

- szerokość drogi wynosi zaledwie 3 m i technicznie nie spełnia ona wymagań stawianych nawet drogom dojazdowym zgodnie z **ROZPORZĄDZENIEM MINISTRA INFRASTRUKTURY z dnia 24 czerwca 2022 r. w sprawie przepisów techniczno-budowlanych dotyczących dróg publicznych**

Zgodnie z paragrafem

**§ 17. 1. Szerokość pasa ruchu na jezdni z co najmniej dwoma pasami ruchu, w zależności od klasy drogi, wynosi:**

**7) standardowo 2,50 m, dopuszcza się 2,75, 3,00, 3,25 lub 3,50 m, w trudnych warunkach 2,25 m – w przypadku klasy D.**

Co oznacza że minimalna szerokość drogi powinna wynosić 4,5 m.

- brak rowów lub są ale zdegradowane wraz z wysokimi poboczami,
- brak wystarczającej ilości przepustów lub są uszkodzone i zasypane,

- utrudniony dojazd do posesji nr 78A i 95 np. śmieciarek czy nawet pojazdów gaśniczych.  
**Rozporządzenie Ministra Spraw Wewnętrznych i Administracji z dnia 24 lipca 2009 r.  
w sprawie przeciwpożarowego zaopatrzenia w wodę oraz dróg pożarowych**

**Rozdział 6 Drogi pożarowe**

Zgodnie z paragrafem

**§ 13.**

**2. W obrębie miasta oraz na terenie działki, na której jest usytuowany obiekt budowlany, o którym mowa w § 12 ust. 1 pkt 3 i 4, droga pożarowa powinna umożliwiać przejazd pojazdów o nacisku osi na nawierzchni jezdni co najmniej 100 kN (kiloniutonów), a jej minimalna szerokość w miejscach innych niż wymienione w ust. 1 nie może być mniejsza niż 3,5 m.**

Wbrew ogólnie panującej opinii, iż droga gminna w Balkowie Nowym służy wyłącznie kilku mieszkańcom mija się z prawdą, ponieważ na tych terenach pola uprawne posiadają również mieszkańcy spoza Balkowa.

W zawiązku z uciążliwymi warunkami panującymi na tych terenach w trakcie opadów oraz braku zapewniania odpowiednich warunków bezpieczeństwa na drodze gminnej proszę o podjęcie stosownych działań prewencyjnych. Działania te powinny mieć na celu w pierwszej kolejności wykopanie rowów i zapewnienie mieszkańcom dojazdu na ich posesje i pola uprawne.

Temat stanu drogi oraz zalewania pól był zgłaszany wielokrotnie przez mieszkańców Balkowa do Urzędu Miasta, jednak nigdy nie został podjęty skutecznie.

Mając na uwadze powyższe zapraszam przedstawicieli Urzędu Miasta odpowiedzialnych za zarządzanie drogami gminnymi na wizję lokalną w celu zobrazowania problemu.

**Załączniki:**

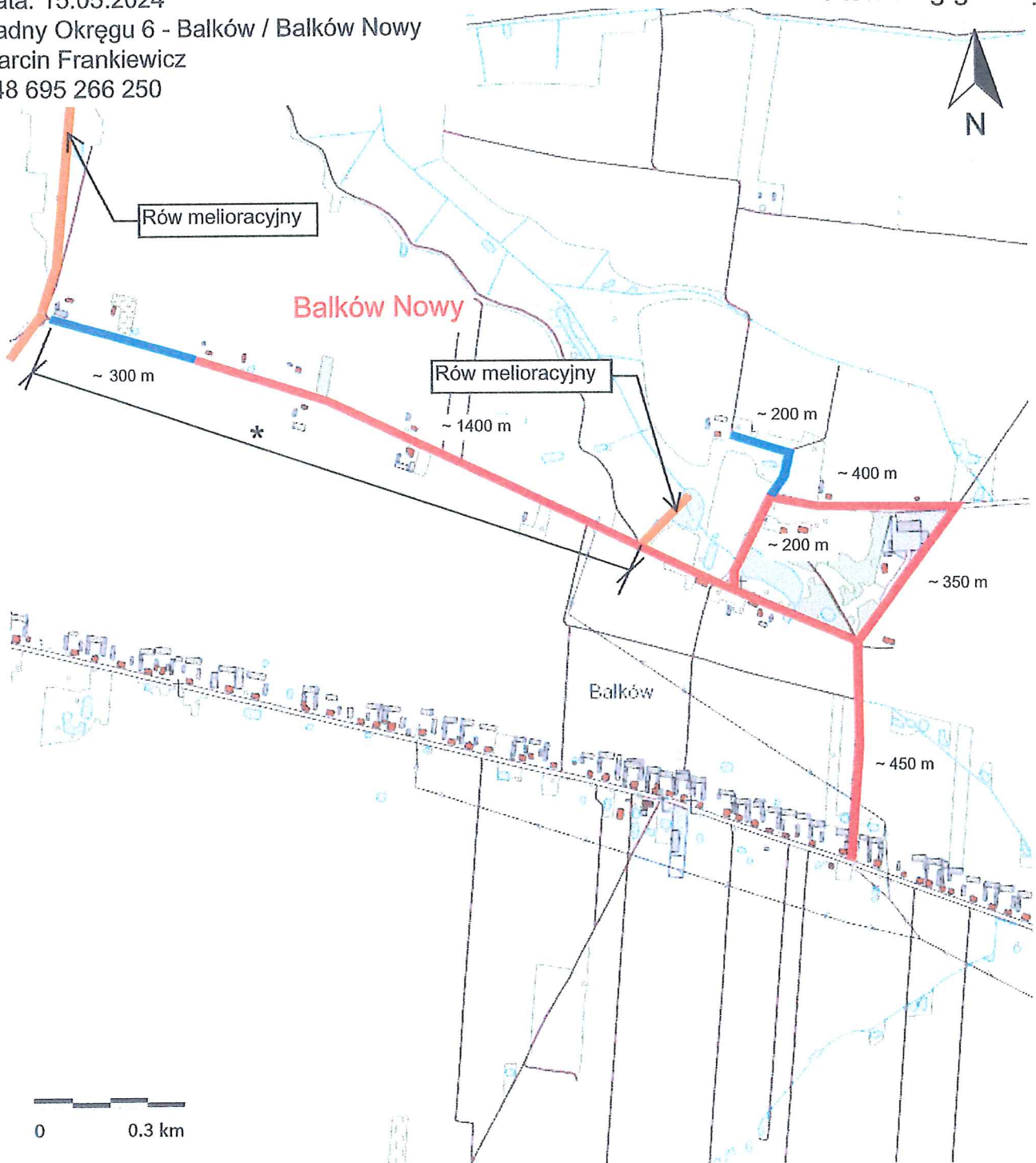
„Załącznik nr 2 Plan dróg gminnych”

Podpis



Marcin Frankiewicz





Droga gminna z nawierzchnią asfaltową do przebudowy z wykonaniem lub odtworzeniem rowów przydrożnych pozwalających na odprowadzenie wody opadowej z pól i drogi, wykonanie mostków pozwalających na dojazd do działek mieszkańców.

Droga gminna z nawierzchnią szutrową do przebudowy (wykonanie nawierzchni asfaltowej) z wykonaniem lub odtworzeniem rowów przydrożnych pozwalających na odprowadzenie wody opadowej z pól i drogi, wykonanie mostków pozwalających na dojazd do działek mieszkańców.

Odcinek drogi, na którym wody opadowe nie mają możliwości ujęcia w kierunku rowów melioracyjnych co powoduje zalewanie pól. Mieszkańcy Balkowa wnoszą o prośbę o wykonanie odpowiedniej przebudowy drogi. W pierwszej kolejności prosimy o doraźnie rozwiązania mające na celu odprowadzeniu wody do rowu melioracyjnego.

Łączna długość drogi to około ~ 3 300 m